

## MOLINETTE



**FRECCIA VERDE:** ingresso Corso Bramante, 88/90

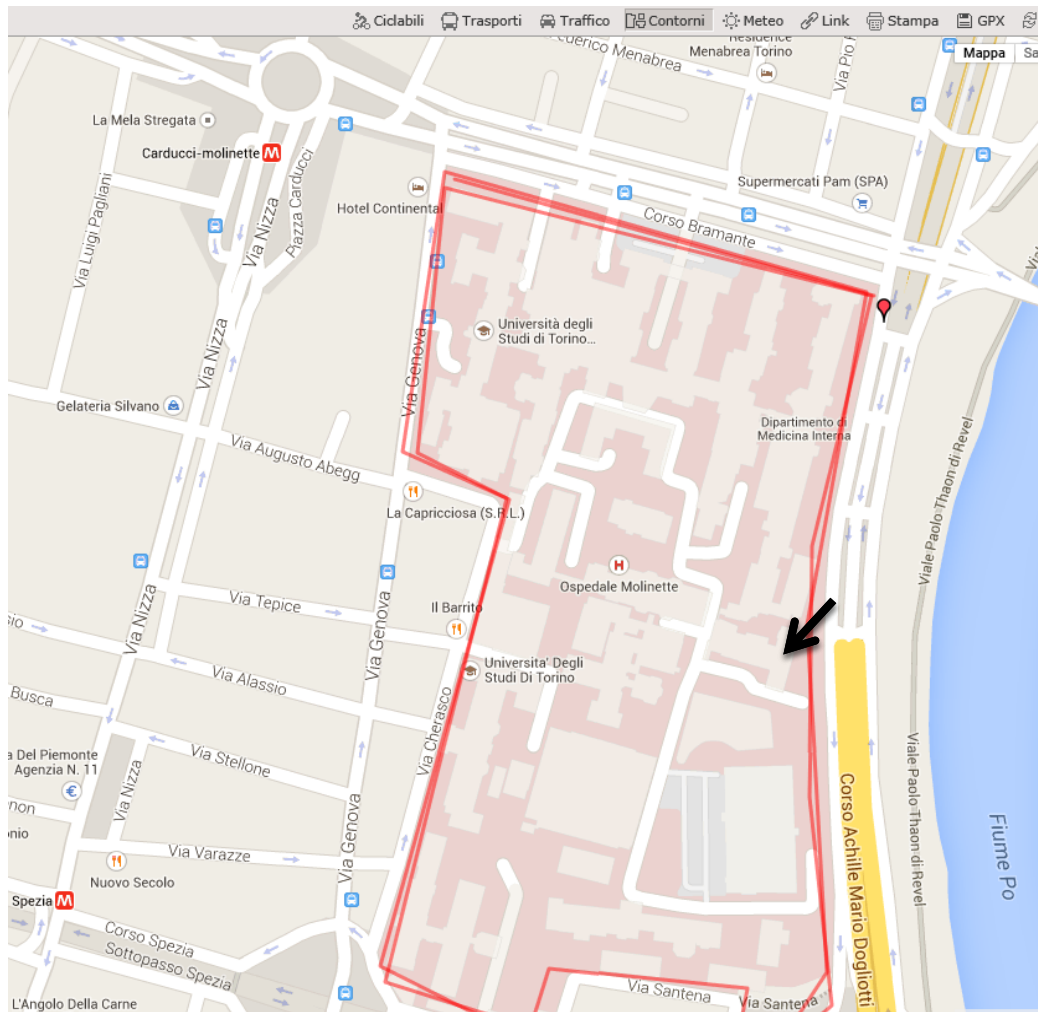
**FRECCIA BLU:** Ingresso Corso Dogliotti, 14

**FRECCIA VIOLA:** Ingresso Via Genova, 3

**FRECCIA NERA:** Ingresso Via Cherasco, 1

**FRECCIA AZZURRA:** Ingresso Corso Dogliotti, 38

Presso l'indirizzo: **Corso Achille Mario Dogliotti, 14 PADIGLIONE BLU**



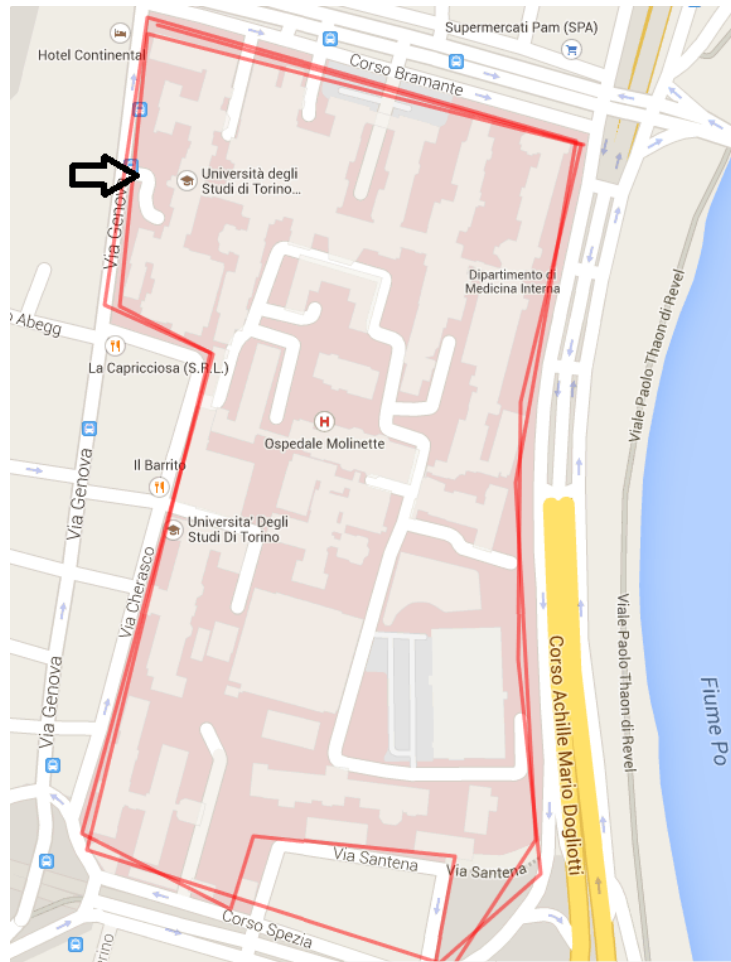
Sono presenti le seguenti aule:

- [Aula Magna di Clinica Chirurgica](#) (vedi dettagli aula):
- [Aula Lenti e la sovrastante Aula studenti di Medicina Interna](#)
- Presso l'indirizzo: **Corso Achille Mario Dogliotti, 38**

Sono presenti i seguenti Uffici Amministrativi:

- Direzione Funzioni Assistenziali – Sezione management didattico :
- [Uffici Lauree sanitarie e Servizi agli studenti](#) Piano Terra ex palazzina di Odontoiatria.
- **Area studenti:** Piano Interrato- Scuola di Medicina -Direzione Funzioni Assistenziali

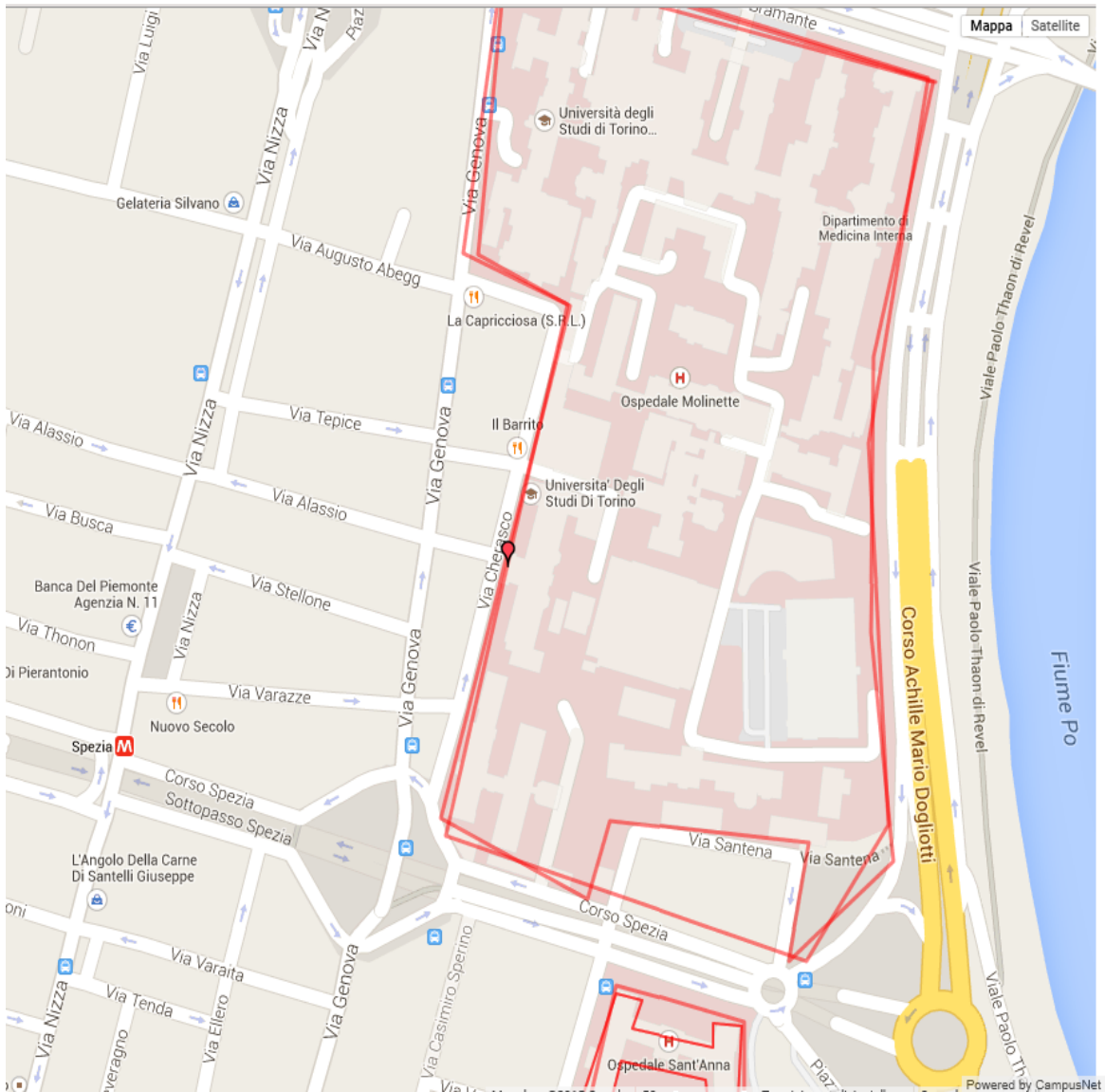
Presso l'indirizzo: [Via Genova, 3 PADIGLIONE GIALLO](#)



Sono presenti le seguenti aule:

- [Aula Magna di Medicina Interna](#))
- [Aula Biancalana](#)
- [Aula Favretto](#)
- [Auletta 101](#)

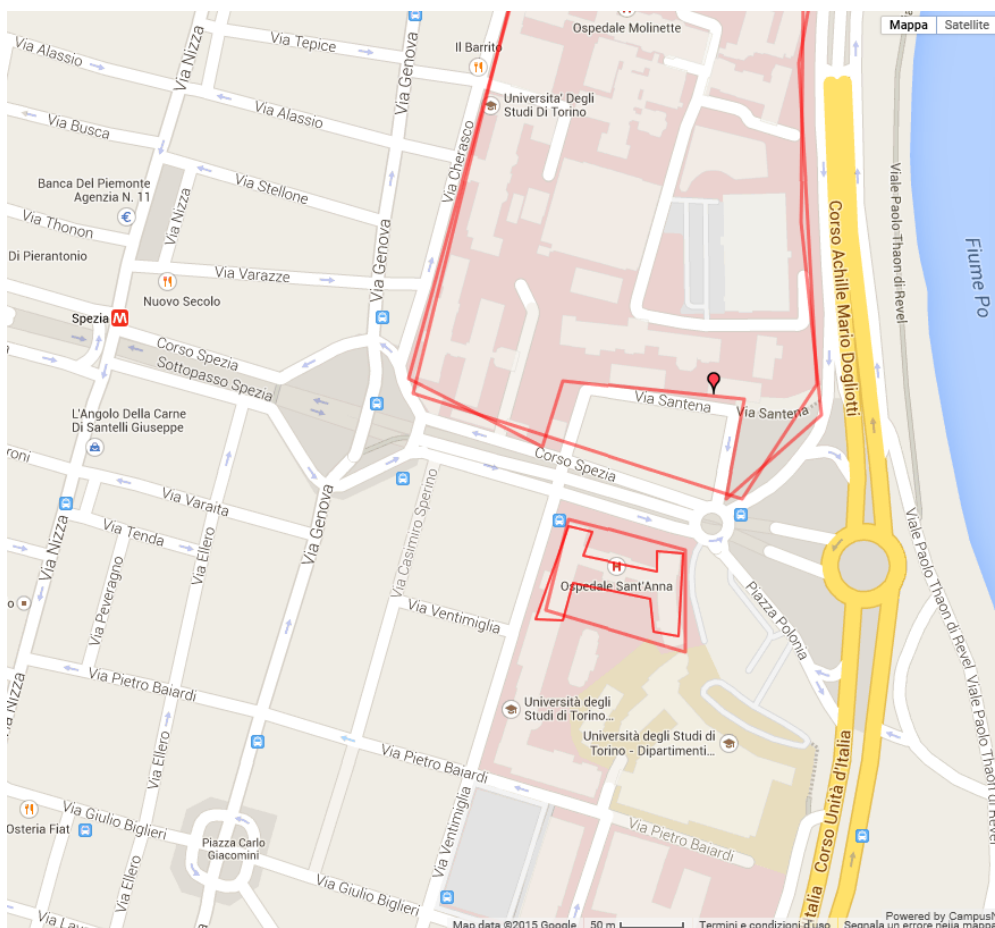
Presso l'indirizzo: [Via Cherasco, 15 PADIGLIONE MARRONE](#))



Sono presenti le seguenti aule:

- [Aula Magna di Neurologia](#)
- [Aula Magna di Psichiatria – Michele Torre](#)
- [Auletta di Neurologia](#)

## VIA SANTENA



Presso l'indirizzo: [Via Santena, 7 PADIGLIONE VIOLA](#)

Sono presenti le seguenti aule:

- [Aula A di Anatomia Patologica](#)
- [Aula B di Anatomia Patologica](#)

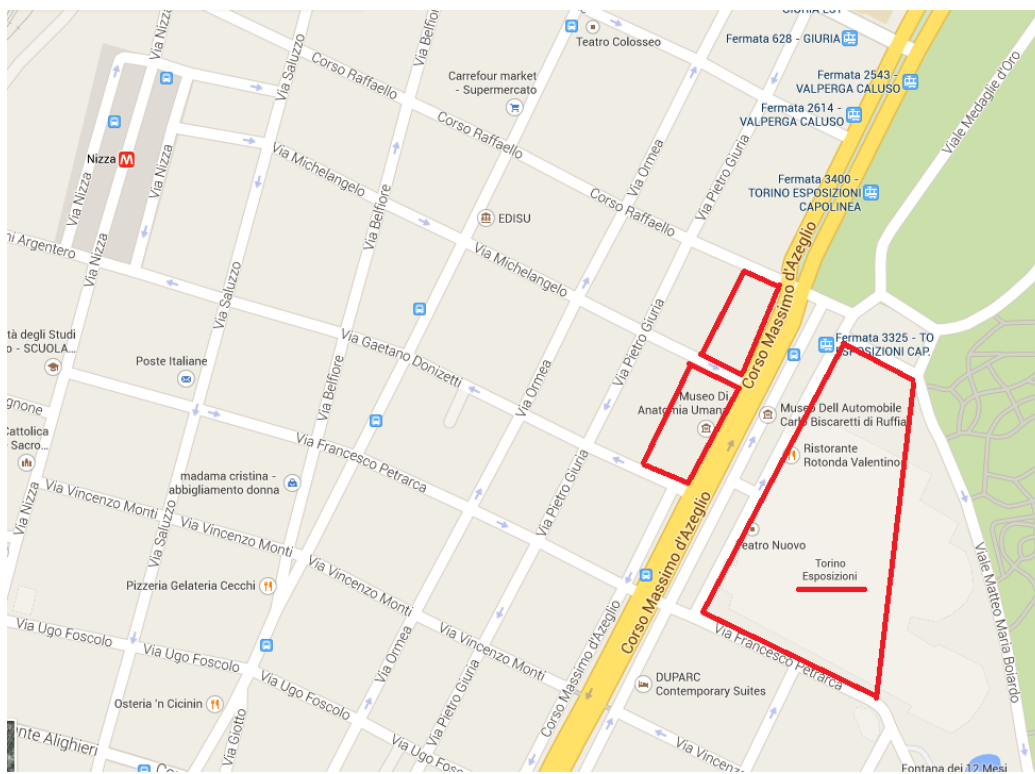
Presso l'indirizzo: [Via Santena, 5/bis](#) è presente la seguente aula:

- [Aula Magna di Igiene](#)

Presso l'indirizzo: [Via Santena, 9](#) è presente la seguente aula:

- [Aula Magna G. Cavallo Microbiologia](#)

## CORSO MASSIMO



Presso l'indirizzo: [Corso Massimo d'Azeglio, 15](#) (nel complesso di Torino Esposizioni))

Sono presenti le seguenti aule:

- [Aula Viola](#)
- [Aula Grigia](#)

Presso l'indirizzo: [Corso Massimo d'Azeglio, 52](#) sono presenti le seguenti aule:

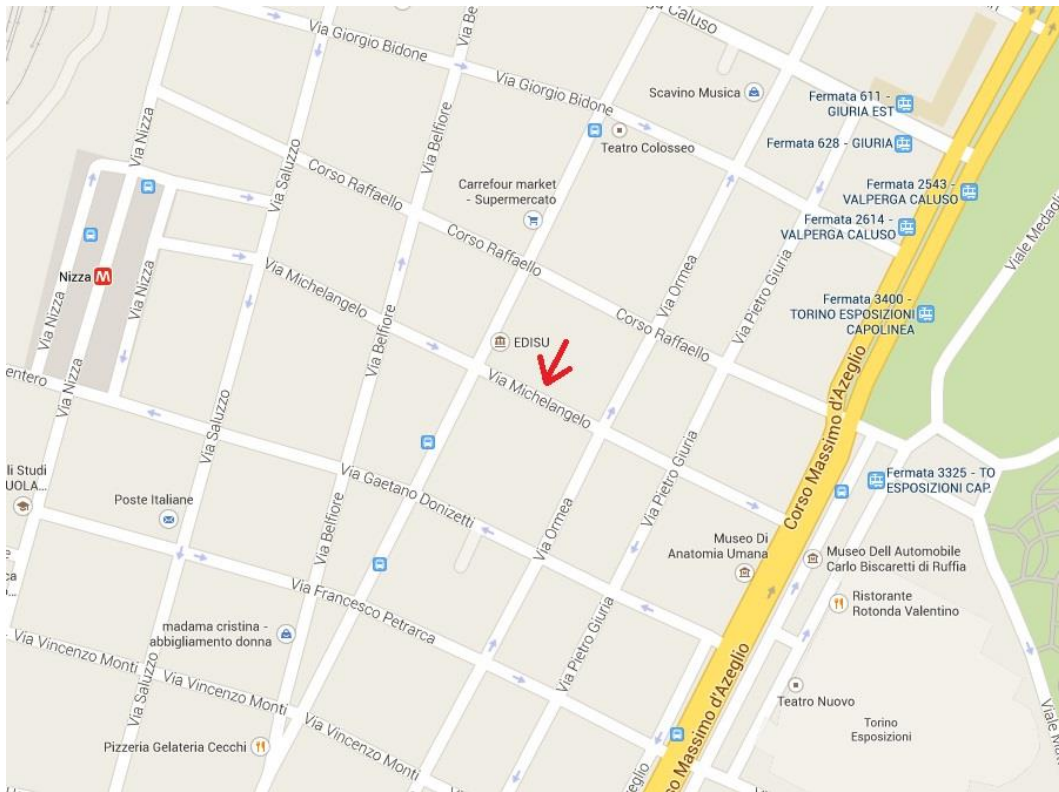
- [Aula A](#)
- [Aula B](#)
- [Sala Settoria](#)

Presso l'indirizzo: [C.so Massimo d'Azeglio, 60](#)

è presente la :

- [Segreteria studenti – polo delle scienze mediche](#)

## VIA MICHELANGELO



Presso l'indirizzo: **Corso Massimo d'Azeglio, 50 (ingresso presso via Michelangelo)** sono presenti le seguenti aule:

- [Aula Mosso](#)
- [Auletta B](#)
- [Auletta C](#)

Presso l'indirizzo: **Via Michelangelo, 25**

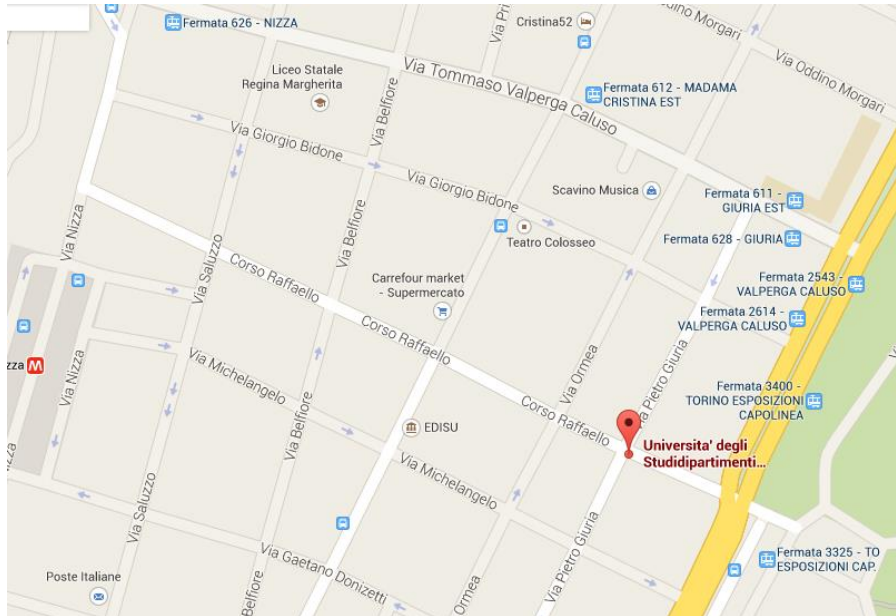
è presente la seguente aula:

- [Aula Bizzozero](#)

Presso l'indirizzo: **Via Michelangelo, 27** sono presenti le seguenti aule:

- [Aula A \(Lenti\) di Biochimica](#)
- [Aula B](#)

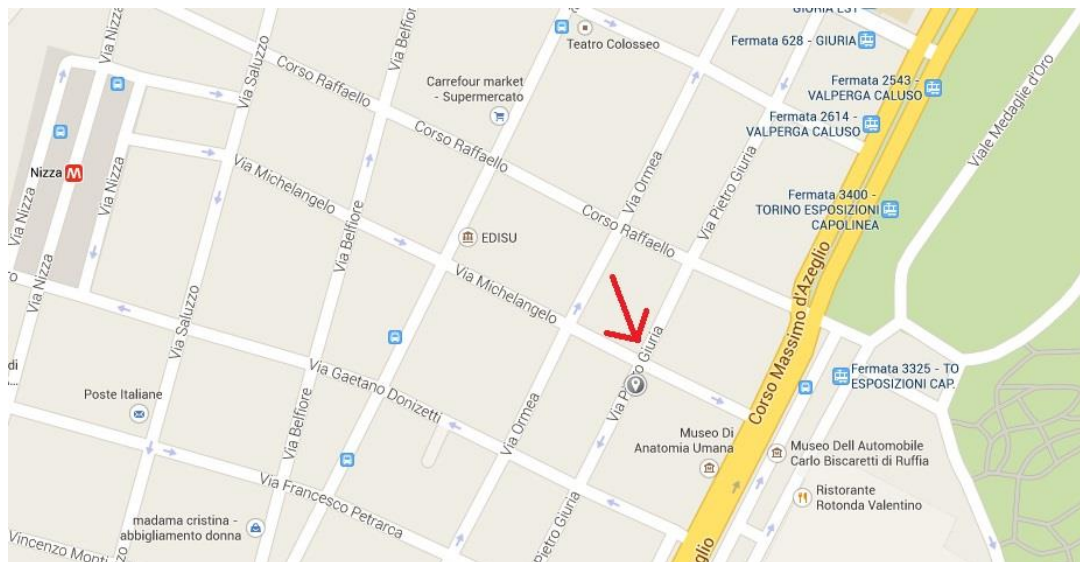
## CORSO RAFFAELLO



Presso l'indirizzo: [Corso Raffaello, 30](#) è presente la seguente aule:

- [Aula Morpurgo](#)

## VIA PIETRO GIURIA



Presso l'indirizzo: [Via Pietro Giuria, 15](#) è presente la seguente aula:

- [Aula Microscopi](#)



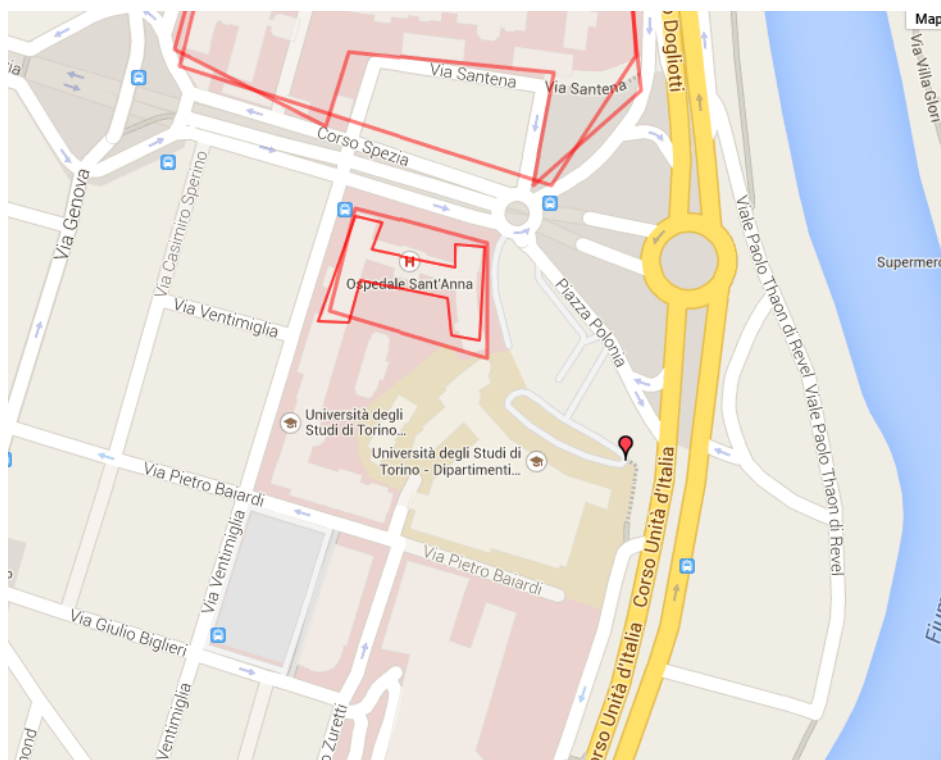
## VIA NIZZA



Presso l'indirizzo: [Via Nizza, 52](#) (complesso di Biotecnologie) sono presenti le seguenti aule:

- [Aula Galileo](#)
- [Aula Keplero](#)

## PIAZZA POLONIA



### COME RAGGIUNGERE L'AULA MAGNA DI PEDIATRIA?

Dall'ingresso principale:

- Dall'ingresso principale del Regina Margherita, girare subito a sinistra seguendo il percorso A.
- Attraversare il corridoio (lasciandosi sulla sinistra il market e la biblioteca) e alla fine girare a destra.
- Dopo la Medicina Nucleare, di fronte agli ascensori 14 e 15, sulla destra c'è una porta (sulla quale è segnalata la via per l'aula magna attraverso l'ascensore 24): imboccarla e scendere le scale.
- Al termine della scala girare a destra, poi nuovamente a destra: imboccare e percorrere il corridoio (che termina con il magazzino generale)
- Arrivati al magazzino, girare a destra e proseguire fino alla comparsa di un incrocio di 3 corridoi: qui è situato l'ascensore 24
- Prendere l'ascensore 24 con destinazione piano 0: usciti dall'ascensore, girare a destra per vedere comparire l'aula magna

Dall'esterno:

- Di fianco all'ingresso principale del Regina, sulla sinistra, c'è un grosso cancello con una porticina: suonare alla porticina, se chiusa, e varcarla.
- Attraversare il cortile e raggiungere, sulla destra, la scala che conduce all'edificio
- Salire la scala, continuare dritti e alla fine del piccolo corridoio girare a sinistra, per raggiungere l'aula magna.

Presso l'indirizzo: [Piazza Polonia, 94](#)) è presente la seguente aula: [Aula Magna di Pediatria](#))