

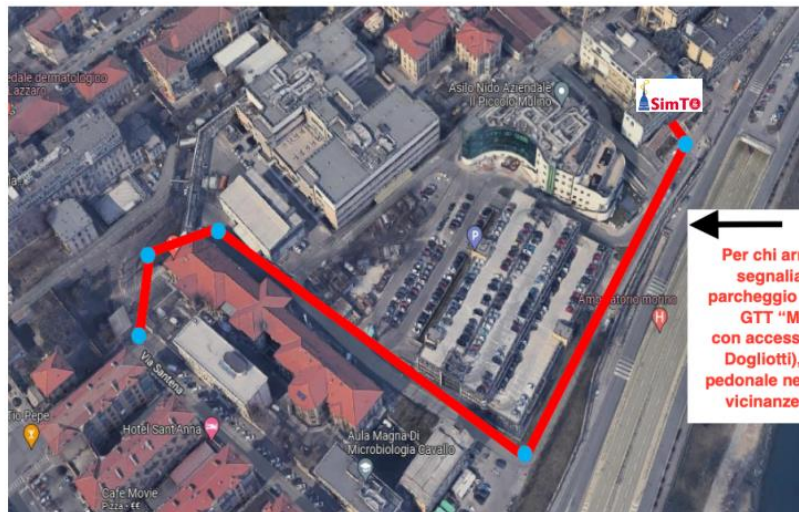


**UNIVERSITÀ
DI TORINO**

INFORMAZIONI PER RAGGIUNGERE LE SEDI DEI TIROCINI

Centro SIM-TO e Centro SIMTO-LAB -1

- Accesso dall'ingresso di Via Santena 5, Torino: seguire il percorso indicato sulla mappa. il Centro di Simulazione si trova appena entrati nella Palazzina Odonto, sulla sinistra.



- Accesso dall'ingresso principale, Corso Bramante 88, Torino: attraversato il cortile, raggiungere l'atrio principale. Dirigersi a sinistra e percorrere tutto il corridoio in direzione collina (Padiglione Blu); oltrepassare l'area ristoro al fondo e uscire all'esterno. Dirigersi a destra e percorrere la curva in discesa; quindi dirigersi nuovamente a DESTRA costeggiando il muro che separa il cortile da corso Dogliotti. Dopo circa 100 metri si trova, sulla destra, la Palazzina Odonto, affiancata da due rampe in salita e fronteggiata da un'ampia scalinata. Il centro di Simulazione si trova appena entrati, sulla sinistra.
- Accesso dall'ingresso di Via Genova 3, Torino: Proseguire dritto, superare atrio principale, percorrere tutto il corridoio in direzione collina, oltrepassare l'area ristoro al fondo e uscire all'esterno. Dirigersi a destra e percorrere la curva in discesa; quindi dirigersi nuovamente a DESTRA costeggiando il muro che separa il cortile da corso Dogliotti. Dopo circa 100 metri si trova, sulla destra, la Palazzina Odonto, affiancata da due rampe in salita e fronteggiata da un'ampia scalinata. Il centro di Simulazione si trova appena entrati, sulla sinistra.

AULA MICROSCOPI

- Accesso dall'ingresso di via Giuria, 15, Torino: dirigersi a destra e raggiungere l'ultima aula sulla sinistra, in fondo al corridoio.

AULA BIANCALANA

- Accesso dall'ingresso di Via Genova 3, Torino: entrare da Via Genova, girare a sinistra dopo le macchinette. L'aula si trova verso metà corridoio sulla destra.

AULA MEDICINA INTERNA, via Genova 3

- Accesso dall'ingresso di Via Genovento Sa 3, Torino: entrare da Via Genova, girare a destra dopo le macchinette e superare l'aula Favretto (terza porta sulla sinistra). L'aula si trova verso la fine del corridoio sulla sinistra.