



**UNIVERSITÀ
DI TORINO**

Direzione di Polo
Medicina

TIROCINIO BASI CLINICHE (SME1088)

Docente Referente: Prof.ssa Grazia Papotti

Il tirocinio consiste in attività programmate nel **Centro di simulazione Medica Avanzata (SIM-TO)**, sito nella Palazzina Odontostomatologica, Presidio Molinette, corso Dogliotti 38.

Le iscrizioni, come da accordi con i/le referenti di anno canale, si svolgeranno in 2 fasi successive (un primo scaglione per le date di febbraio, un secondo scaglione per le date di marzo e aprile).

Il **primo periodo** di svolgimento di tirocinio è previsto nelle seguenti date

16-17-18-19-20-23-24 febbraio 2026

La comunità studentesca coorte 2023, e studenti delle coorti precedenti che devono recuperare l'attività, può effettuare la scelta turno per la frequenza **da lunedì 2 febbraio ore 13.15 e fino a lunedì 09 febbraio 2026 ore 09.00**

Per ogni turno sono disponibili: **15 posti**.

Terminato il primo periodo di svolgimento tirocinio saranno comunicate le date per lo svolgimento del tirocinio per il periodo marzo aprile valido solo per coloro che non hanno svolto le attività nel mese di febbraio e il calendario di iscrizione.

Per il caricamento delle dichiarazioni necessarie per effettuare la scelta collegarsi al Corso su Moodle a partire da venerdì **30 gennaio 2026**.

INFORMAZIONI PER RAGGIUNGERE LE SEDE DEL TIROCINIO

Centro SIM-TO

Accesso dall'ingresso di Via Santena 5, Torino: seguire il percorso indicato sulla mappa. il Centro di Simulazione si trova appena entrati nella Palazzina Odontostomatologica, sulla sinistra.

Università degli Studi di Torino

Direzione di Polo Medicina

Area Didattica e Servizi agli Studenti Polo Medicina Torino

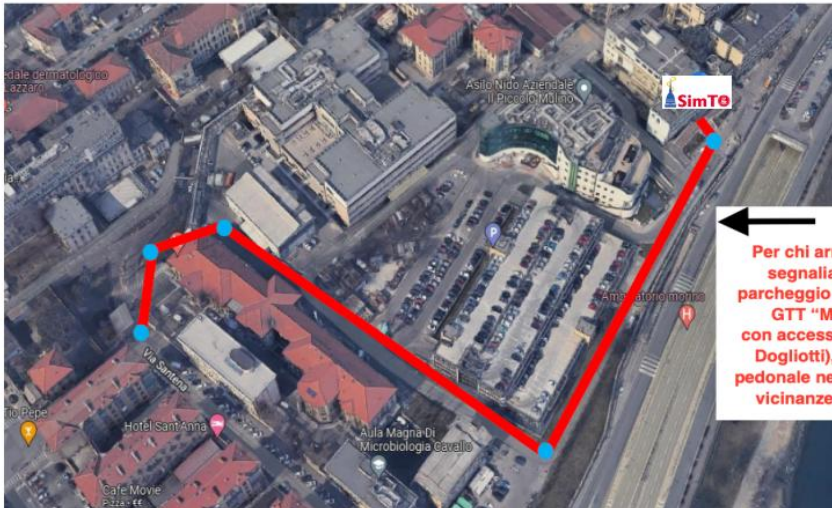
Sezione Orientamento Tutorato e Placement

C.so Dogliotti, 38 - 10126 Torino

Tel (011) 670 5498 | Mail otp.medtorino@unito.it



UNIVERSITÀ
DI TORINO



Per chi arriva in auto,
segnaliamo che il
parcheggio a pagamento
GTT "Molinette",
con accesso QUI (corso
Dogliotti), ha l'uscita
pedonale nelle immediate
vicinanze del Centro

Accesso dall'ingresso principale, Corso Bramante 88, Torino: attraversato il cortile, raggiungere l'atrio principale. Dirigersi a sinistra e percorrere tutto il corridoio in direzione collina (Padiglione Blu); oltrepassare l'area ristoro al fondo e uscire all'esterno. Dirigersi a destra e percorrere la curva in discesa; quindi dirigersi nuovamente a DESTRA costeggiando il muro che separa il cortile da corso Dogliotti. Dopo circa 100 metri si trova, sulla destra, la Palazzina Odontostomatologica, affiancata da due rampe in salita e fronteggiata da un'ampia scalinata. Il centro di Simulazione si trova appena entrati, sulla sinistra.

Accesso dall'ingresso di Via Genova 3, Torino: Proseguire dritto, superare atrio principale, percorrere tutto il corridoio in direzione collina, oltrepassare l'area ristoro al fondo e uscire all'esterno. Dirigersi a destra e percorrere la curva in discesa; quindi dirigersi nuovamente a DESTRA costeggiando il muro che separa il cortile da corso Dogliotti. Dopo circa 100 metri si trova, sulla destra, la Palazzina Odontostomatologica, affiancata da due rampe in salita e fronteggiata da un'ampia scalinata. Il centro di Simulazione si trova appena entrati, sulla sinistra.