



**UNIVERSITÀ
DI TORINO**

Direzione di Polo
Medicina

TIROCINIO BASI CLINICHE (SME1088)

Docente Referente: Prof.ssa Grazia Papotti

Il tirocinio consiste in attività programmate nel **Centro di simulazione Medica Avanzata (SIM-TO)**, sito nella Palazzina Odontostomatologica, Presidio Molinette, corso Dogliotti 38.

Le iscrizioni, come da accordi con i/le referenti di anno canale, si svolgeranno in 2 fasi successive (un primo scaglione per le date di febbraio, un secondo scaglione per le date di marzo e aprile). Il **primo periodo** di svolgimento di tirocinio è stato svolto nelle seguenti date: **16-17-18-19-20-23-24 febbraio 2026**

Il **secondo periodo** di svolgimento di tirocinio è previsto nelle seguenti date:

2-3-4-5- 9-11-12-13/3-16-17-18-19-20-23-25-26-27- 30-31 marzo 2026

8-9-10-13-15-16-17-20-21-22-23-24-27-29-30 aprile 2026

La comunità studentesca coorte 2023, e studenti delle coorti precedenti che devono recuperare l'attività, può effettuare la scelta turno per la frequenza **da giovedì 19 febbraio ore 13.15 e fino a giovedì 26 febbraio 2026 ore 09.00**

Per ogni turno sono disponibili: **15 posti**.

Per il caricamento delle dichiarazioni necessarie per effettuare la scelta collegarsi al [Corso su Moodle](#)

INFORMAZIONI PER RAGGIUNGERE LE SEDE DEL TIROCINIO

Centro SIM-TO

Accesso dall'ingresso di Via Santena 5, Torino: seguire il percorso indicato sulla mappa. il Centro di Simulazione si trova appena entrati nella Palazzina Odontostomatologica, sulla sinistra.

Università degli Studi di Torino

Direzione di Polo Medicina

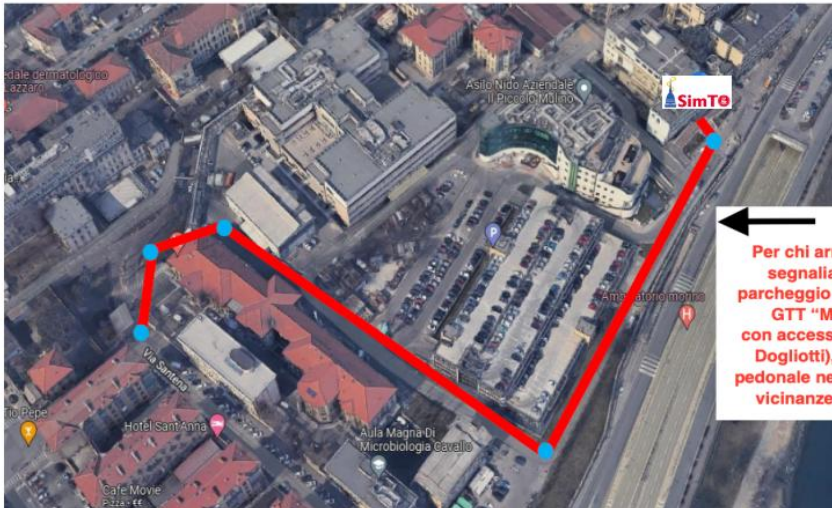
Area Didattica e Servizi agli Studenti Polo Medicina Torino
Sezione Orientamento Tutorato e Placement

C.so Dogliotti, 38 - 10126 Torino

Tel (011) 670 5498 | Mail otp.medtorino@unito.it



**UNIVERSITÀ
DI TORINO**



**Per chi arriva in auto,
segnaliamo che il
parcheggio a pagamento
GTT "Molinette",
con accesso QUI (corso
Dogliotti), ha l'uscita
pedonale nelle immediate
vicinanze del Centro**

Accesso dall'ingresso principale, Corso Bramante 88, Torino: attraversato il cortile, raggiungere l'atrio principale. Dirigersi a sinistra e percorrere tutto il corridoio in direzione collina (Padiglione Blu); oltrepassare l'area ristoro al fondo e uscire all'esterno. Dirigersi a destra e percorrere la curva in discesa; quindi dirigersi nuovamente a DESTRA costeggiando il muro che separa il cortile da corso Dogliotti. Dopo circa 100 metri si trova, sulla destra, la Palazzina Odontostomatologica, affiancata da due rampe in salita e fronteggiata da un'ampia scalinata. Il centro di Simulazione si trova appena entrati, sulla sinistra.

Accesso dall'ingresso di Via Genova 3, Torino: Proseguire dritto, superare atrio principale, percorrere tutto il corridoio in direzione collina, oltrepassare l'area ristoro al fondo e uscire all'esterno. Dirigersi a destra e percorrere la curva in discesa; quindi dirigersi nuovamente a DESTRA costeggiando il muro che separa il cortile da corso Dogliotti. Dopo circa 100 metri si trova, sulla destra, la Palazzina Odontostomatologica, affiancata da due rampe in salita e fronteggiata da un'ampia scalinata. Il centro di Simulazione si trova appena entrati, sulla sinistra.