



**UNIVERSITÀ
DI TORINO**

Direzione di Polo
Medicina

TIROCINIO SEMEIOTICA SME1089

Docente Referente: Prof.ssa Grazia Papotti

Il tirocinio consiste in attività programmate nel **Centro di simulazione Medica Avanzata (SIM-TO)**, sito nella Palazzina Odontostomatologica, Presidio Molinette, corso Dogliotti 38.

Il periodo di svolgimento di tirocinio è previsto nelle seguenti date

Maggio: 11-12-13-14-15-18-20-21-22-25-26-27-28-29

Giugno: 1-3-10-11-12-15-22-23-25-26

Luglio: 6-7-8-9-10

Settembre: 8-9-10-11-14-15-16-24-25

Da lunedì 27 aprile ore 13.00 e fino a lunedì 4 maggio 2026 ore 09.00 la comunità studentesca coorte 2023 e precedenti, che deve recuperare l'attività, può effettuare la scelta turno per la frequenza.

Per ogni turno sono disponibili: **15 posti**

Per il caricamento delle dichiarazioni necessarie per effettuare la scelta collegarsi al [Corso su Moodle](#) a partire da venerdì 24 aprile 2026 ore 12.00

Università degli Studi di Torino
Direzione di Polo Medicina
Area Didattica e Servizi agli Studenti Polo Medicina Torino
Sezione Orientamento Tutorato e Placement
C.so Dogliotti, 38 - 10126 Torino
Tel (011) 670 5498 | Mail otp.medtorino@unito.it

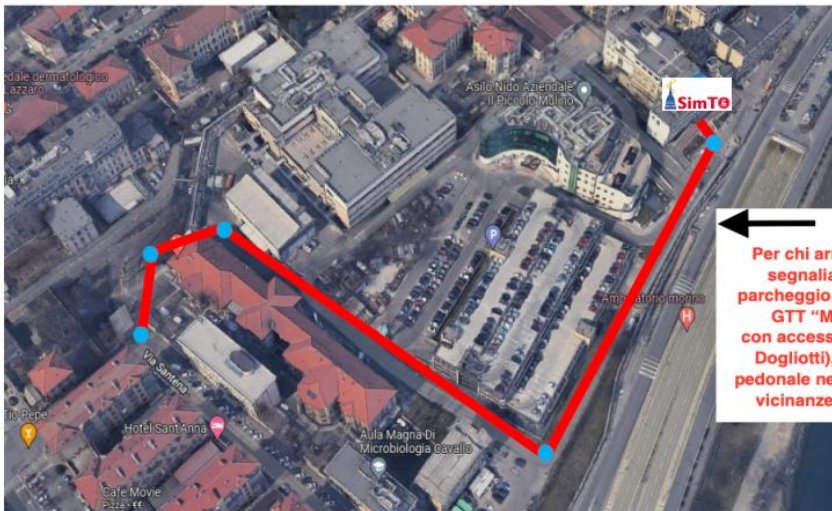


**UNIVERSITÀ
DI TORINO**

INFORMAZIONI PER RAGGIUNGERE LE SEDE DEL TIROCINIO

Centro SIM-TO

Accesso dall'ingresso di Via Santena 5, Torino: seguire il percorso indicato sulla mappa. il Centro di Simulazione si trova appena entrati nella Palazzina Odontostomatologica, sulla sinistra.



Accesso dall'ingresso principale, Corso Bramante 88, Torino: attraversato il cortile, raggiungere l'atrio principale. Dirigersi a sinistra e percorrere tutto il corridoio in direzione collina (Padiglione Blu); oltrepassare l'area ristoro al fondo e uscire all'esterno. Dirigersi a destra e percorrere la curva in discesa; quindi dirigersi nuovamente a DESTRA costeggiando il muro che separa il cortile da corso Dogliotti. Dopo circa 100 metri si trova, sulla destra, la Palazzina Odontostomatologica, affiancata da due rampe in salita e fronteggiata da un'ampia scalinata. Il centro di Simulazione si trova appena entrati, sulla sinistra.

Accesso dall'ingresso di Via Genova 3, Torino: Proseguire dritto, superare atrio principale, percorrere tutto il corridoio in direzione collina, oltrepassare l'area ristoro al fondo e uscire all'esterno. Dirigersi a destra e percorrere la curva in discesa; quindi dirigersi nuovamente a DESTRA costeggiando il muro che separa il cortile da corso Dogliotti. Dopo circa 100 metri si trova, sulla destra, la Palazzina Odontostomatologica, affiancata da due rampe in salita e fronteggiata da un'ampia scalinata. Il centro di Simulazione si trova appena entrati, sulla sinistra.